

ご案内

新潟県  
訪問看護ステーション協議会



## ご入会のお願い

新潟県訪問看護ステーション協議会は、平成10年11月に新潟県医師会と新潟県看護協会の協力により設立されました。

当協議会は、訪問看護ステーション個々の質向上と経営安定を目指すと同時に、県内訪問看護ステーションの結束を強め、各地域において地域包括ケアシステムにおける役割を果たせるよう活動しております。また、研修企画・広報活動・実態調査・県内はもとより他県の訪問看護ステーションとの交流なども行っています。

近年は医療施設での在院日数の短縮化に伴い、在宅医療・看護・介護のニーズが高まっています。医療依存度が高い、ターミナル期、小児疾患、精神疾患など訪問看護は、幅広い知識と技術が求められています。

令和元年度より当協議会では、組織改編を行い、各地域に6つの支部を設置しました。

地域での活動の活性化を目標に掲げて、これまで以上に医療・介護・福祉の関係者と綿密な連携を図りながら、地域に根差した魅力ある訪問看護の提供に向けて取り組んでおります。

住み慣れた地域で自分らしく暮らしていくためには、在宅医療の中で医療と生活の視点をもった訪問看護師の役割はますます大きくなってまいります。

訪問看護ステーションの活動が、今後ますます発展しますように、関係各位のご支援を心よりお願い申し上げます。

令和3年4月吉日

新潟県訪問看護ステーション協議会

## 新潟県訪問看護ステーション協議会とは

新潟県訪問看護ステーション協議会は、平成 10 年 11 月、新潟県内の訪問看護ステーションがその機能を十分に発揮し、新潟県における在宅医療の推進と在宅ケア・サービスの向上に寄与することを目的に発足し、活動をしています。  
新潟県医師会並びに新潟県看護協会のご協力をいただいています。

### 【協議会の事業】

- 1 会員間の連携強化と情報交換
- 2 訪問看護事業の質向上のための研修と調査
- 3 訪問看護に関する広報と情報提供
- 4 関係機関との連携

### 【これまでの協議会の活動】

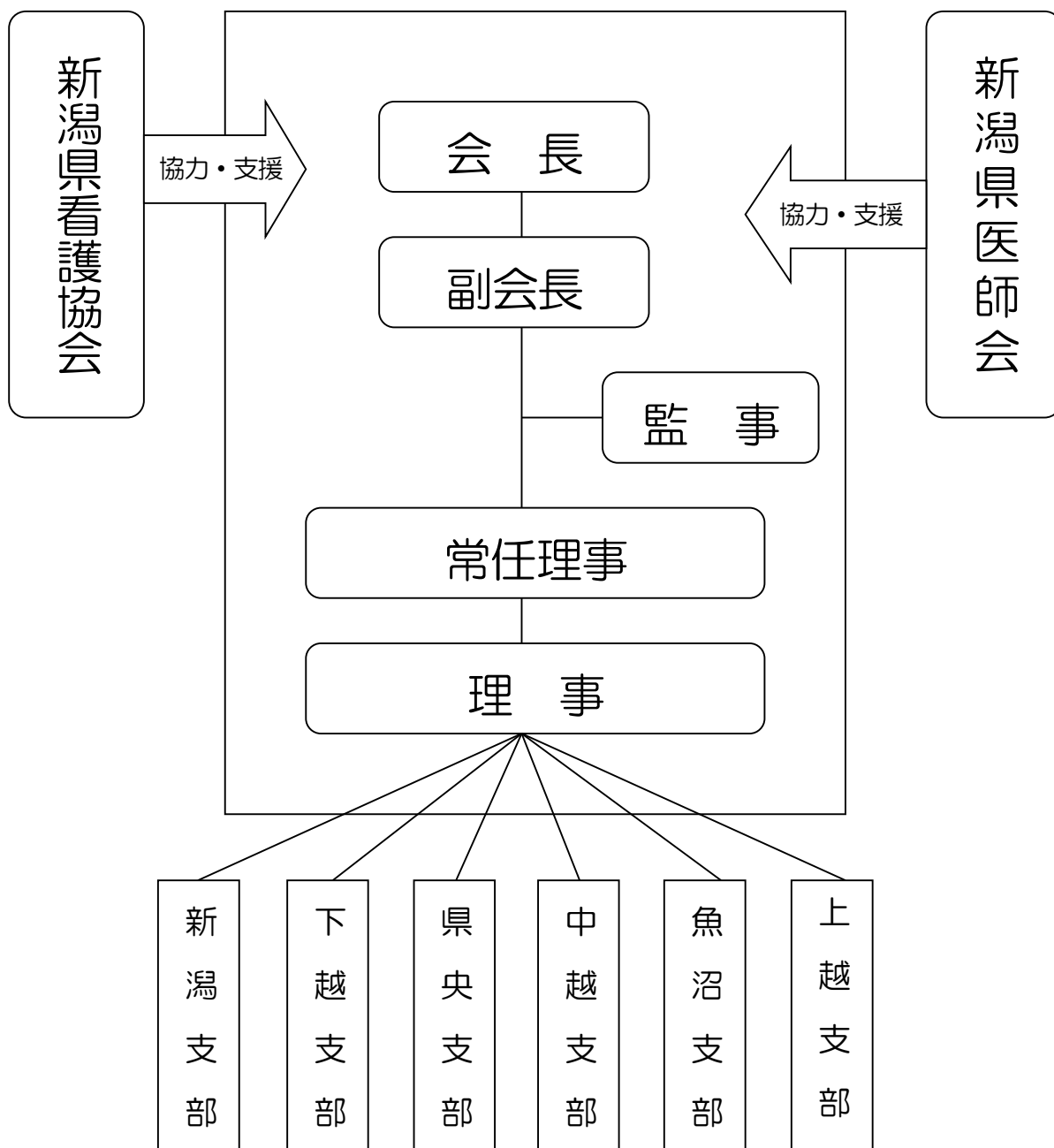
- 研修の企画運営
- 災害対応会議開催
- 会員への情報周知
- 会員活動状況表作成
- 訪問看護活用ガイド発行
- 災害対策マニュアル発行
- 広報誌「新潟県訪問看護ステーション協議会だより」発行
- イベントにおけるブース出展
- 講師派遣
- 関係機関との会議や委員会等への参画
- 新型コロナウイルス感染症対策における県への要望活動
- 教育機関と連携した研究活動
- 実践活動報告会開催
- 訪問看護相談窓口事業
- 訪問看護ステーション強化事業（平成 26・27 年度新潟県委託事業）

### 【会費】

入会金（入会時のみ） 2,000 円  
年会費 12,000 円

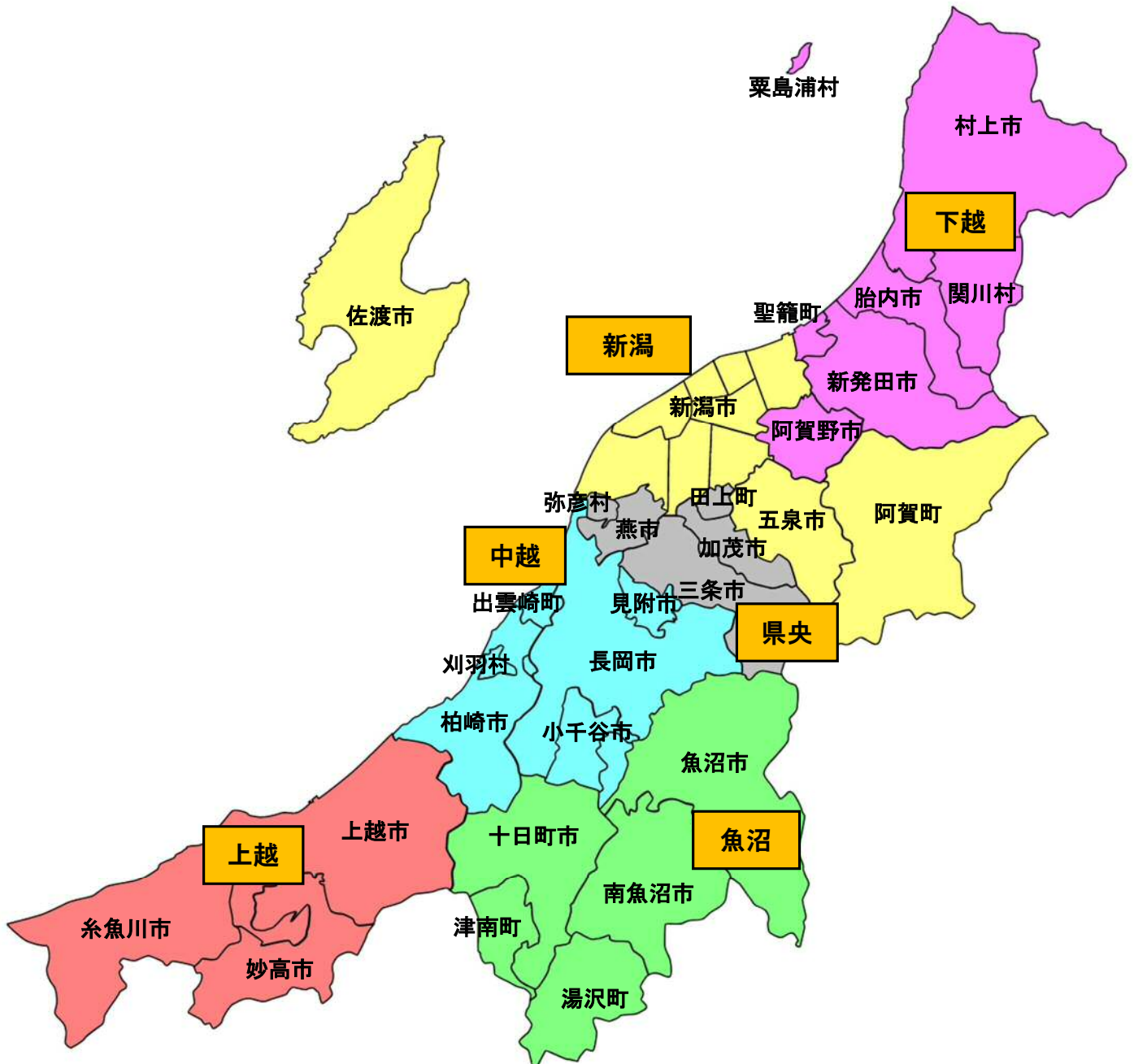
※年度途中から新規加入する場合の会費は、加入の申込をした月を含め、年額を月額 1,000 円として月割り計算します。

# 新潟県訪問看護ステーション協議会 組織体系図



## 新潟県訪問看護ステーション協議会支部の地域区分（2019年4月～）

- 【新潟支部】 新潟市、五泉市、佐渡市、阿賀町
- 【下越支部】 新発田市、村上市、阿賀野市、胎内市、聖籠町、関川村、粟島浦村
- 【県央支部】 三条市、加茂市、燕市、田上町、弥彦村
- 【中越支部】 長岡市、柏崎市、小千谷市、見附市、出雲崎町、刈羽村
- 【魚沼支部】 十日町市、魚沼市、南魚沼市、湯沢町、津南町
- 【上越支部】 上越市、糸魚川市、妙高市





## 新潟県訪問看護ステーション協議会

〒951-8581

新潟市中央区医学町通 2-13 (新潟県医師会館内)

TEL 025-223-6381 FAX 025-224-6103

e-mail : [gyoumu@niigata.med.or.jp](mailto:gyoumu@niigata.med.or.jp)